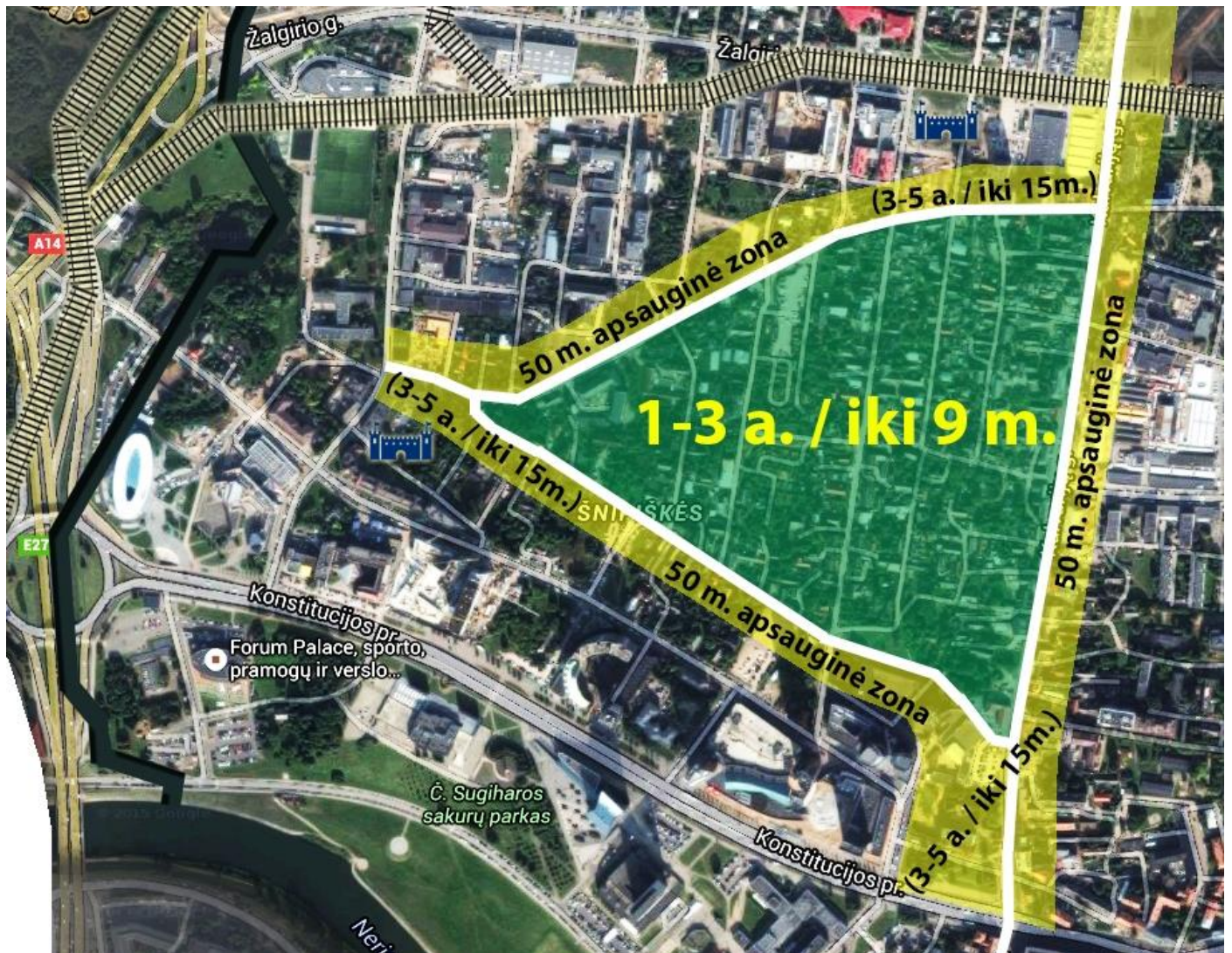


# PASIŪLYMAI ŠNIPIŠKIŲ GAISRINĖS SAUGOS PLANUI DĖL ISTORINIŲ MEDINIŲ STATINIŲ

2015-12-31

Rengiant Šnipiškių gaisrinės saugos planą istoriniams mediniams statiniams, būtų galima remtis panašiu Vilniaus senamiesčio gaisrinės saugos planu, kuris yra skirtas ugniagesiams, su tiksliais nuorodomis iki hidrantų, privažiavimų prie jų. Taip pat, užtikrinti, kad įgyvendinus 10 gaisrinės saugos punktų, būtų galima sumažinti atstumą tarp medinių statinių nuo 15 iki 5 metrų.



Pav. 1. Šnipiškių Šiaudinės trikampio teritorija 2016 m. Vilniaus miesto plane pagal 1890 m. žemėlapi

Planas toks:

1. Įrengti išmaniuosius „NEST“ dūmų detektorius ir juos tiesiogiai internetu sujungti su artimiausia gaisrine ir pagalbos tarnybomis - Senųjų šiaudinių Šnipiškių teritorijoje esantiems namams ("Šiaudinėje", žr. pav. 1), kurių išlikusių yra apie 300, įrengti dūmų detektorius (žr. pav. 2) - po 8 detektorius trijų aukštų (2+mansarda), po 6 detektorius dviejų aukštų (1+mansarda), įrengiant juos taip - du davikliai prie laukinių namų sienų pastogėje (ties stogo kantu, priešingose namo pusėse), vieną laiptinėje, ir po du skirtingose namo pusėse esančiuose kambariuose kiekviename iš jo aukštų. Siekti, kad šiems detektoriams finansavimas būtų skirtas iš daugiaaukščius namus šiame rajone statančių statytojų, miesto biudžeto ir privačių investuotojų ir galbūt UNESCO (jie irgi skiria paramą

pateikus projektą, svarbu tik pradžiai išplėsti Skanseno apsaugos zoną ir įregistruoti į UNESCO "Šiaudinės" mikro-rajono geriausiai išlikusių pastatų teritoriją) istoriniam miesto rajonui. Viso reikėtų apie  $300 \times 5 = 1500$  dūmų detektorių. Teigti pirmenybė išmaniesiems detektoriams ("Smart home"), kurie būtų prijungti prie WiFi tinklo, ir ne tik garsą skleistų, bet išsiųstų pranešimo signalą artimiausiai esančiai gaisrinei - išrinkti vieną gaisrinę, apeinant BPC (112) kaip tarpininkus. Taip sutaupysime laiko. 1-as išmanusis dūmų detektorius, kainuoja 50-80 eurų, perkant didmena būtų pigiau. Pavyzdinis detektorius už 80 EUR yra "NEST" inovatyvus gaminys - "Nest Protect 2nd Gen Smoke + Carbon Monoxide Alarm" (aprašymas - <https://nest.com/smoke-co-alarm/meet-nest-protect/> , <http://www.amazon.com/Nest-Protect-Carbon-Monoxide-Battery/dp/B00XV1RCRY> ) - tad 70% gaisrų problemų išspręsimė su  $\sim 70 \text{ EUR} * 1.500 = 105.000 \text{ EUR}$ .



Pav. 2. Nest „Protect 2nd Gen Smoke + Carbon Monoxide Alarm“ dūmų detektorius

Citata iš Senamiesčio gaisrinės saugos plano:

*"Plane, kuris skirtas ugniagesiams gelbėtojams, pažymėti svarbiausi kultūros paveldo paminklai, privažiavimo prie jų galimybės, artimiausi vandens šaltiniai (hidrantai). Planas bus nuolat pildomas informacija apie pastatuose saugomas kilnojamosios vertybes – iki šiol tokių duomenų ugniagesiai neturėjo. Šis GIS pagrindu parengtas dokumentas – nauja prevencinė integralios paveldo apsaugos priemonė, pradėta diegti nedaugelyje Europos UNESCO pasaulio paveldo miestų." (Šaltinis: <http://sa.lt/pristatytas-vilniaus-senamiescio-gaisrines-saugos-planas/>)*

2. **Panaikinti bet kokius motyvus padegti medinius statinius vardan statybų (ribojimas: 3 aukštai ir 12 metrų, arba iki 9 metrų kitam aukštų skaičiui)** - Kreiptis į Aplinkos ministeriją su siūlymu pateikti Vyriausybei ir įregistruoti įstatymo pataisą, kad istorinių Šnipiškių teritorijoje (Šiaudinėje), net jeigu ta teritorija nėra įtraukta į UNESCO zoną, būtų tik 2 būdai gauti leidimą statyti aukštesnį nei esamas pastatas:
- Jeigu buvo gautas leidimas pastatą griauti ir pastatas buvo nugriautas.
  - Jeigu pastatas buvo perkeltas į kitą privatų sklypą (perkėlimas į valstybinę žemę negaliojant, siekiant apsaugoti nuo tokių machinacijų, kaip pastatų perkėlimą be gyventojų žinios į susiformavusią bendruomeninę viešąją erdvę, kaip pvz. "Drakono pieva" Šnipiškėse).

Tuo atveju, jeigu pastatas sudegė, net jeigu jis ir nebuvo UNESCO teritorijoje, bet priklausė istorinėms Šnipiškėms - būtų galima pastatyti vietoje jo tik nedidesnį nei 3 aukštų (ar 2 aukštų su mansarda) pastatą sudegusio pastato vietoje, o tokio statinio aukštis nebūtų didesnis nei  $4 * 2 + 4 = 12$  metrų. Vadinasi, jeigu mažo namo vietoje būtų sugalvota statyti didelį pastatą, ir tas mažas namas netikėtai sudegtų, tai pirmiausia turėtų būti vėl pastatytas mažas pastatas, ir tik tuomet būtų galima prašyti leidimo griauti ir statyti didelį pastatą. Tai iš esmės sumažintų gaisrų skaičių apie 50%.

3. **Neleisti paveldo teritorijoje keisti individualių namų į daugiabučius** - Įpareigoti Vilniaus MPD (Miesto plėtros departamentą) aktyviai vadovautis naujuoju 2015m. gruodžio mėnesio Aplinkos ministerijos nutarimu, dėl draudimo vienbučius ir dvibučius sklypus, individualių namų kvartale, keisti daugiabučiais, ir drausti statyti aukštesnius nei 3 aukštų pastatus. Susijusi citata:

*„Vienbučiai ir dvibučiai gyvenamieji pastatai“ nustatytas maksimalus leidžiamas sklypo užstatymo intensyvumas ir minimalus žemės sklypo dydis, skirtas vienbučiui blokuotam namui. Maksimalus sklypo užstatymo intensyvumas yra 0,4, o vienbučio blokuoto užstatymo tipo, kai namai statomi atskiruose sklypuose – 0,8, išskyrus atvejus, kai teritorijų planavimo dokumentuose užstatymo intensyvumas nustatytas mažesnis. Formuojant naujus, pertvarkant esamus žemės sklypus ar keičiant žemės naudojimo būdą į vienbučių ir dvibučių gyvenamųjų pastatų teritorijų žemės naudojimo būdą, namui skirtas žemės sklypas negali būti mažesnis kaip 400 kv. m, o vienbučio blokuoto užstatymo tipo namui skirtas sklypas (ar jo dalis) turi būti ne mažesnis kaip 250 kv. m.*

*Pakeitus Teritorijų planavimo normas nustatyta, kad žemės sklype, kuriam pagal teritorijų planavimo dokumentus nustatytas sodybinio užstatymas tipas, galės būti statomas tik vienas 1–3 aukštų vieno ar dviejų butų gyvenamosios paskirties pastatas su pagalbinio ūkio paskirties pastatais.” (Šalt.: [http://www.am.lt/VI/article.php3?article\\_id=16644](http://www.am.lt/VI/article.php3?article_id=16644) ).*

4. **Šiaudinėje pastatyti 30-40 senovinių antžeminių vandens hidrantų, nudažytų raudonai** – antžeminių hidrantų spalva turėtų būti raudona (žr. pav. 3) turėtų derėti prie senųjų, rusvų čerpių, Šnipiškių medinių namų stogų. Naujieji hidrantai turėtų būti įrengiami nenaikinant jau esamų požeminių vandens hidrantų. Papildomi antžeminiai vandens hidrantai padės išlošti apie 5 minutes, kai šiuo metu, ypač žiemą, požeminiai hidrantai būna tiek po sniegu, tiek po ledu, tiek ir nepažymėti ar gyventojai tiksliai nežino, arba naktį nesant apšvietimui, sunku juos surasti. Sykiu tai duos dviguba naudą - tiek ir žymiai greitesnę priešgaisrinę saugą, tiek ir susidomėjimą turistams. Vieno tokio hidranto kaina yra apie 200 EUR, jo pastatymo kaina, ir prijungimas prie vandentiekio - apie 400 EUR. Vadinasi (200 EUR+400 EUR)\*~40 vnt. = 24.000 EUR.



*Pav. 3. Prie istorinių medinių pastatų derantis antžeminis raudonas vandens hidrantas*

5. **Įrengti daugiau apšvietimo stulpų Šiaudinės trikampyje** - teikti pasiūlymus Vilniaus miestui, dėl gatvių apšvietimo sutankinimo (papildomų gatvių apšvietimo stulpų), siaurose ar rečiau lankomose Šnipiškių gatvelėse, kaip Saracėnų g., Šilutės g., Veprių g., Kintų g., Šatrijos g., Ceikinių g., Krokuvos g., Kaltanėnų g. ir Daugėlišio g. antroje dalyje nuo Giedraičių g. iki Linkmenų g. Tai sykiu ir didins Šnipiškių rajono saugumą tiek fizini, tiek nekilnojamojo turto. Manau vieno apšvietimo stulpo įrengimas kainuoja apie 1500 EUR. Reikia apie 100 papildomų apšvietimo stulpų. Vadinasi viso įrengti papildomą gatvių apšvietimas istorinėse Šnipiškėse kainuotų - 1500 EUR\*100=150.000 EUR. Šitas siūlymas turėtų būti teikiamas VGAET (Vilniaus gatvių apšvietimo tarnybai). Būtų būtinas

privatus investuotojas. Prisidėti galėtų ir statybų bendrovės, šiame rajone aktyviai statančios daugiabučius.

6. **Visuose Šiaudinės istoriniuose mediniuose namuose pastatyti po 2 didelius gesintuvus** - Kiekviename iš ~300 istorinių Šnipiškių namų pastatyti po du didelius 15-30 kg gesintuvus namo laiptinėje arba koridoriuje, jeigu namas uždaras. Apmokyti visus namo gyventojus šiais gesintuvais naudotis. Gesintuvai turėtų būti specialios spalvos ir ryškių ženkliniu, kas trukdytų šios gesintuvus lengvai parduoti. Vieno tokio gesintuvo kaina yra 40-70 EUR'ų. Vadinasi viso gesintuvai kainuotų  $\sim 300 * 2 * \sim 60 \text{ EUR} = 36.000 \text{ EUR}$ .
7. **Užtikrinti, kad visų medinių namų laiptinės yra rakinamos** - padėti gyventojams įsirengti spynas į visų medinių namų laiptines. Viena gera laiptinės spyna - 50-80 EUR. Spynos įrengimas - 100 EUR. 10 raktų kopijų - 100 Eur. Spynas reikėtų įrengti apie 100 medinių namų. Viso ( $\sim 70 \text{ EUR} + 100 \text{ EUR} + 100 \text{ EUR}$ ) \* 100 = 27.000 EUR.
8. **Nuo visų Šnipiškių šiaudinės nulupti ruberoidą su stiklo vata ir visas medines lentas padengti degimui atspariais dažais** - numatyti pagalbą dažais gyventojams, siekiant panaikinti tiek "ruberoido" ("stiklo vatos") sluoksnį, tiek ir nudažyti naujai seniai nedažytus namus, numatyti, kad būtų dažoma storu dažų sluoksniu, o dažai turėtų sudėtyje turėti cheminių medžiagų, kurios būtų kaip įmanoma labiau atsparios karščiui, ir kuo mažiau degios.
9. **Užtikrinti, kad kiekvieno medinio namo koridoriuje būtų pakabintas gaisro gesinimo instrukcijų rinkinys** – toks rinkinys galėtų būti parengtas kaip A4 lapo lankstinukas su grafine informacija, apie konkrečius žingsnius gaisro metu, kaip patiems gyventojams sustabdyti vietinį gaisro židinį. Šį lankstinuką išdalinti visų ~300 namų gyventojams, tiek asmeniškai, tiek per pašto dėžutes. Kokybiško tokio A4 lankstinuko parengimo kaina - 500 EUR. 300 vnt. spalvotas spausdinimas ant storo popieriaus -  $\sim 1 \text{ EUR}$  už lapą ir dažus \* 300 = 300 EUR. Viso 300 EUR + 500 EUR = 800 EUR.
10. **Prie kiekvieno medinio namo kieme pastatyti 100 L vandens statinę** – tai būtų galima padaryti inicijavus paramą gyventojams 100 litrų plastikine vandens statine. O dar geriau - medine vandens statine (dėl istorinio paveldo kompozicijos, žr. pav. 4). Užtikrinti, kad tokia vandens statinė stovėtų greta kiekvieno namo. Gyventojus įpareigoti laikyti šią statinę užpildytą šiltuoju metų laiku nuo kovo 1 iki lapkričio 1 dienos. Vienos plastikinės statinės kaina - 30 EUR. Medinės - 100 EUR. Tarkime, yra perkamos medinės statinės, tad 300 statinių kainuotų  $300 * 100 \text{ EUR} = 30.000 \text{ EUR}$ .



Pav. 4. Medinė statinė